

CATÁLOGO DO ITEM IMPORTADO

Pleito de Inclusão de Ex-Tarifário

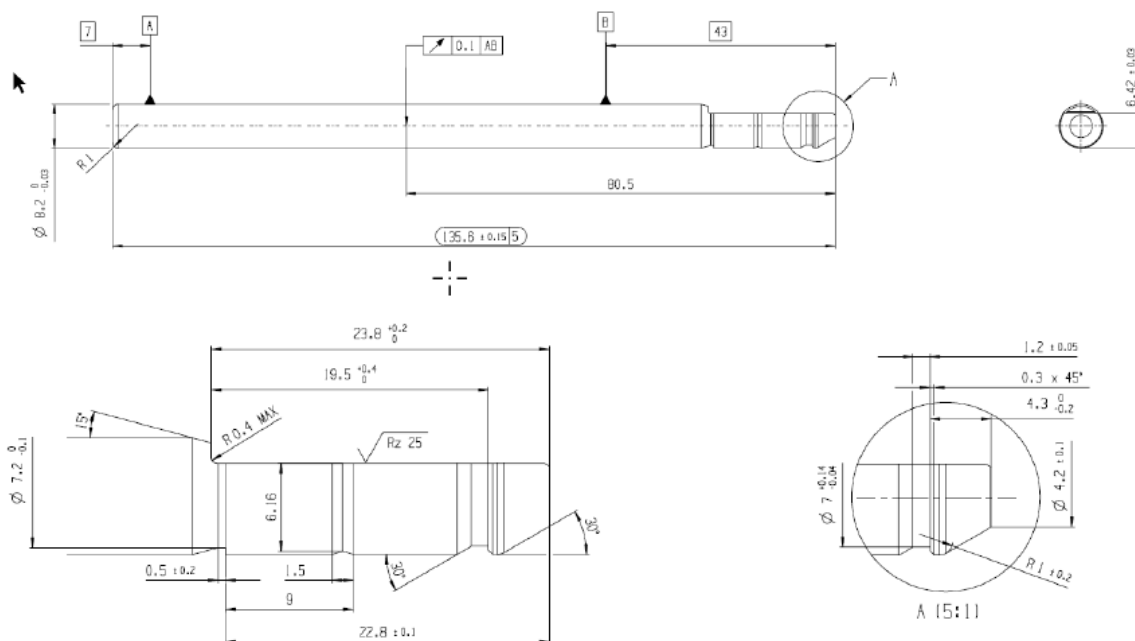
Número de Controle SDIC	NCM	Sugestão de descrição do ex-Tarifário
D130-23I	8483.10.90	Eixo; contendo aço; com seção circular com 8,2 mm de diâmetro, comprimento de 135,6 mm, com rebaixo específico em sua extremidade com extensão de 23,8 mm, batimento máximo de 0,1 mm, rugosidade Rz 25; para fabricação de motores elétricos de corrente contínua; com função de montagem do induzido responsável pela transmissão da rotação, potência e torque de saída dos motores; com aplicação em automóveis.

1. Especificações técnicas detalhadas da autopeça

(características quantitativas e qualitativas, por exemplo: dimensões, materiais de fabricação, especificações de trabalho/funcionamento [torque, potência, resistência, tensão, corrente, dureza, vazão, condutibilidade, temperatura etc.], características de hardware, software, características físicas, dentre outras inerentes a cada produto):

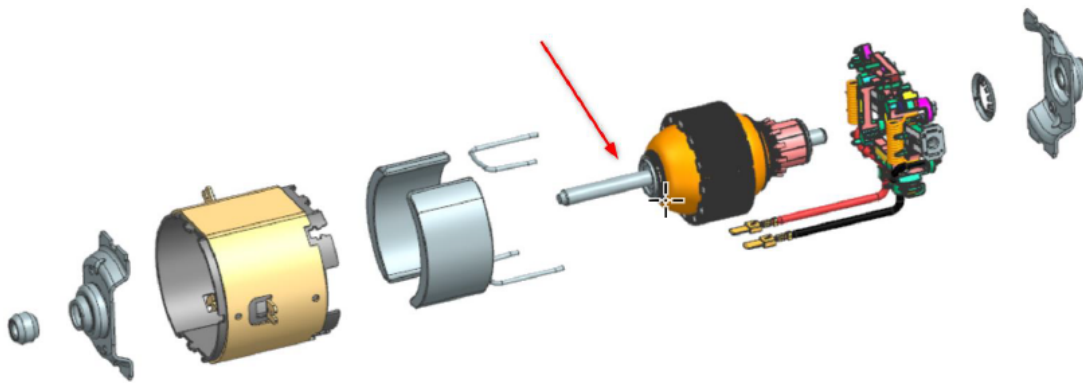
Seção circular com 8,2 mm de diâmetro, comprimento de 135,6 mm, com rebaixo específico em sua extremidade com extensão de 23,8 mm, batimento máximo de 0,1 mm, rugosidade Rz 25

2. Imagens da autopeça importada e/ou desenho esquemático (obrigatório conter as principais dimensões em milímetros):



3. Aplicação do item importado (em qual produto fabricado pela empresa pleiteante o item importado será incorporado).

Aplicado em: motores elétricos de corrente contínua



4. Função do item importado no produto fabricado pela empresa pleiteante do ex-tarifário:

Montagem do induzido responsável pela transmissão da rotação, potência e torque de saída dos motores
Veículos(s): automóveis